

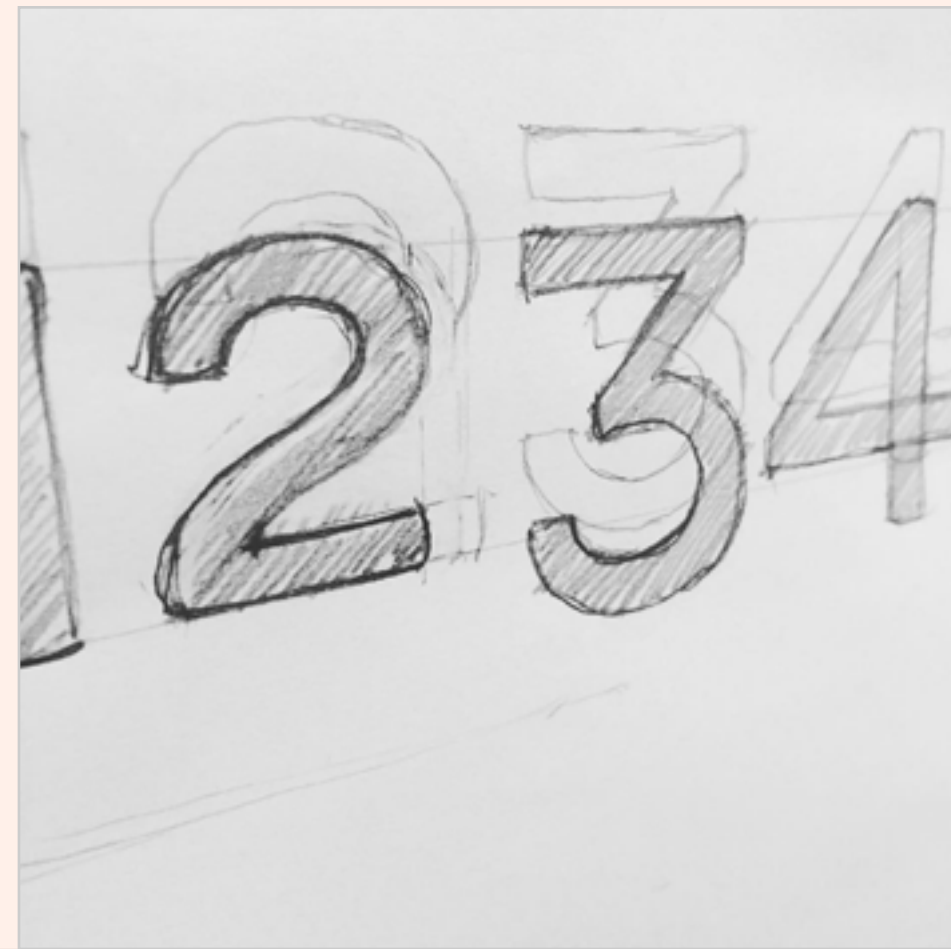
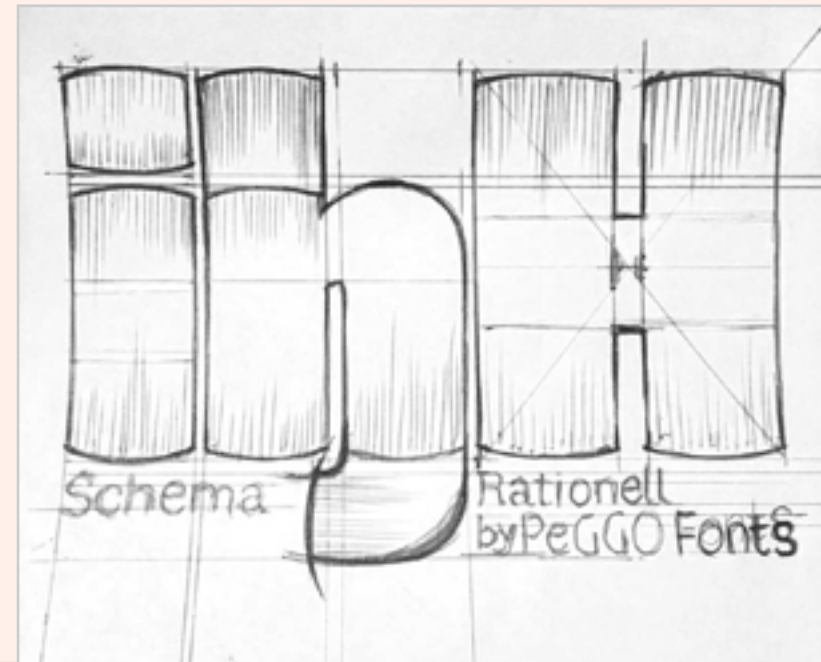
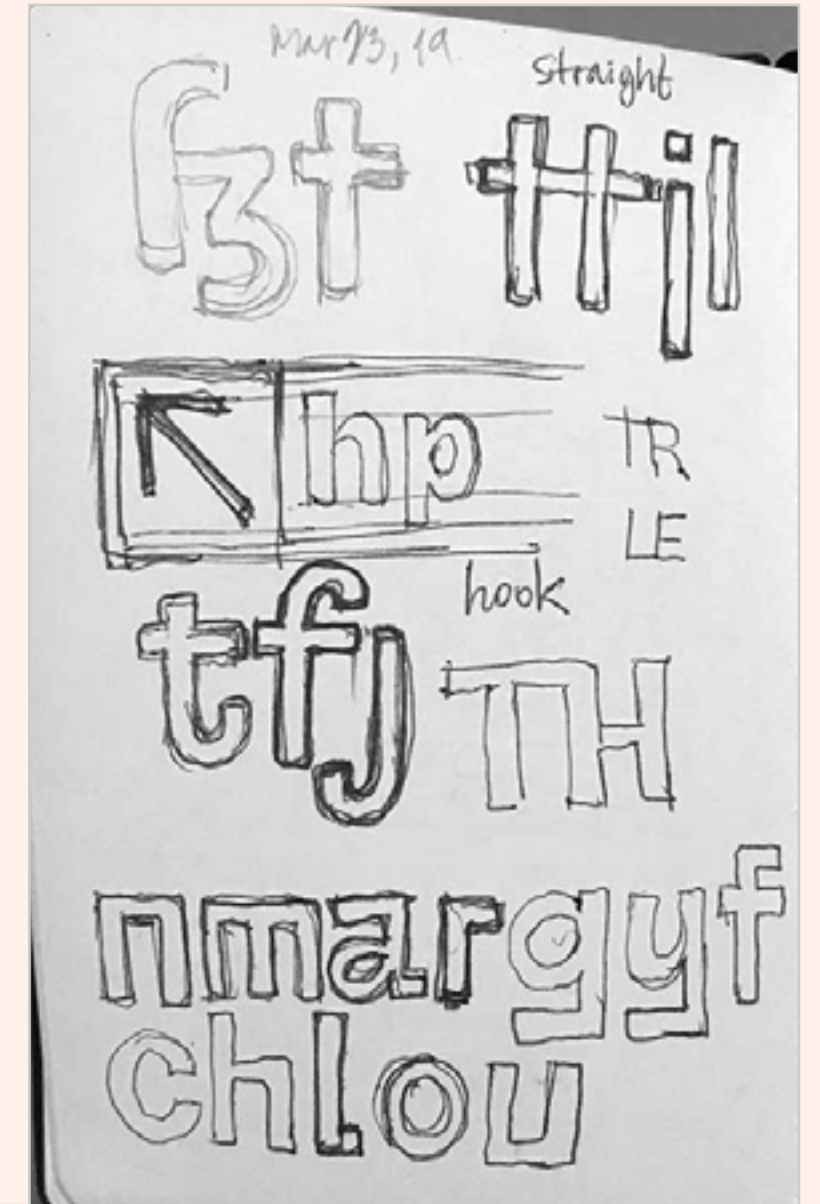
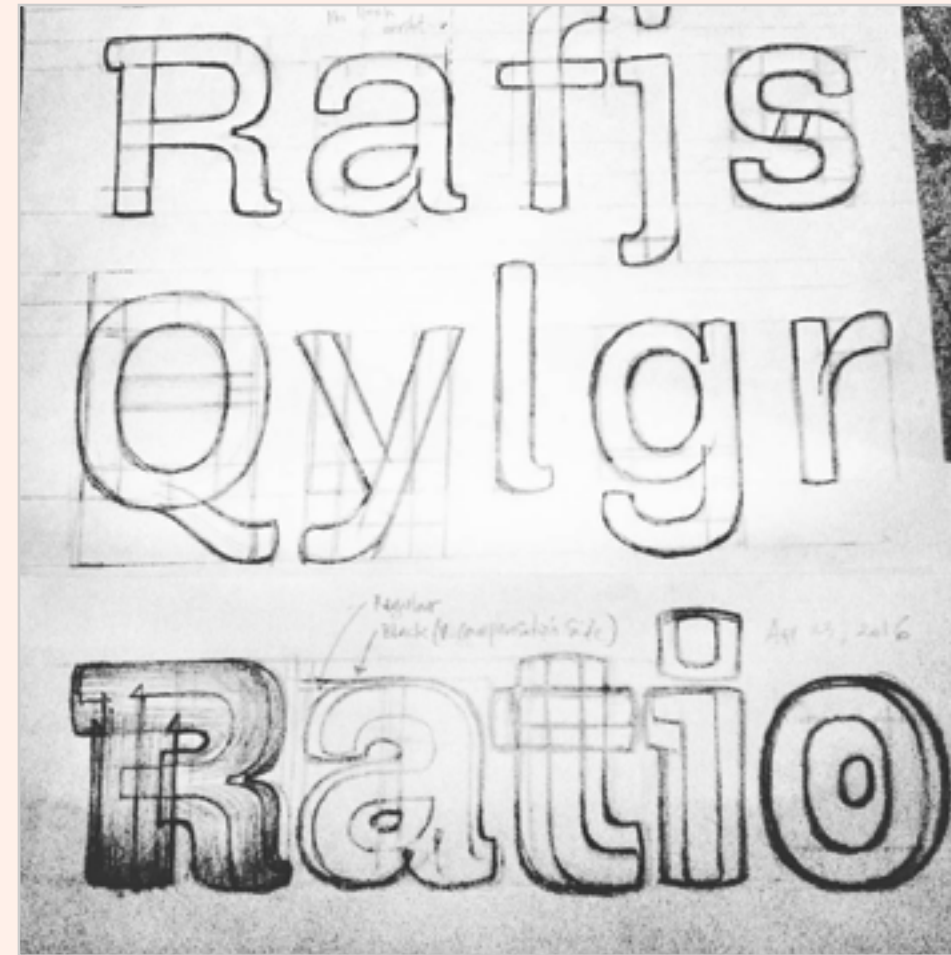
Rationell

NeoGrotesk

“Si te metes con una te metes con todas”

Sistema tipográfico corporativo multipropósito, una tipografía clásica funcional basada en racionalismo Suizo de los 50's sutilmente ajustada a la estructura modernista didona del siglo XIX interpretada con la mirada de la idiosincracia latina contemporánea.

RQaG SHHE
RQaG SHHE



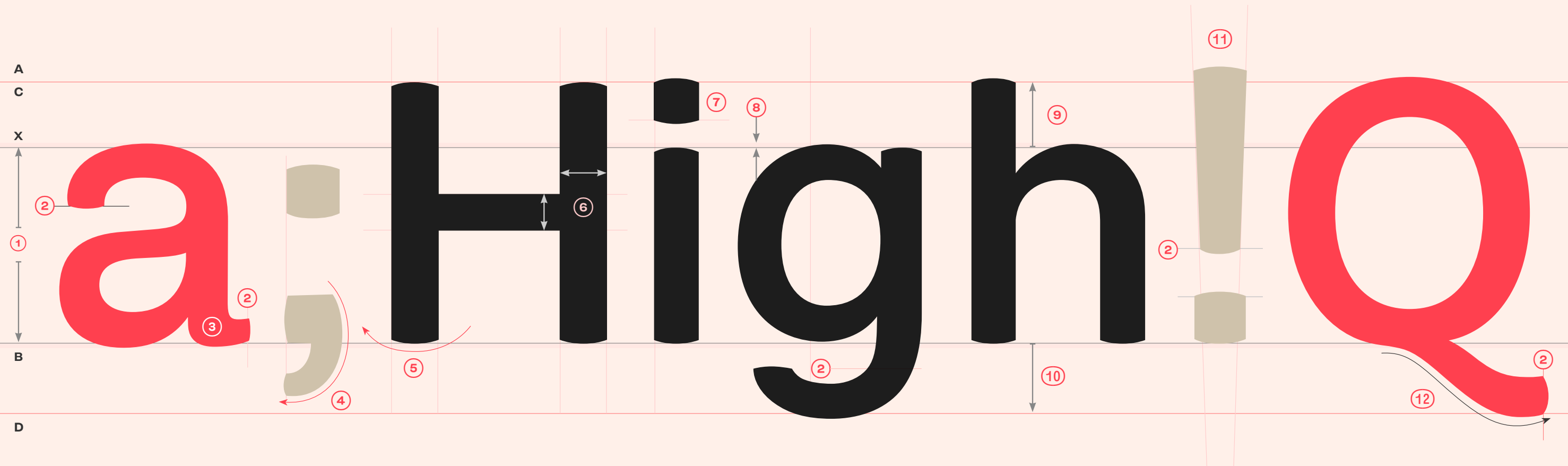
Rationell 162 pt

AaQkR oh!nou

AaQkR oh!nou

AaQkR oh!nou

Helvetica 178 pt



Rationell

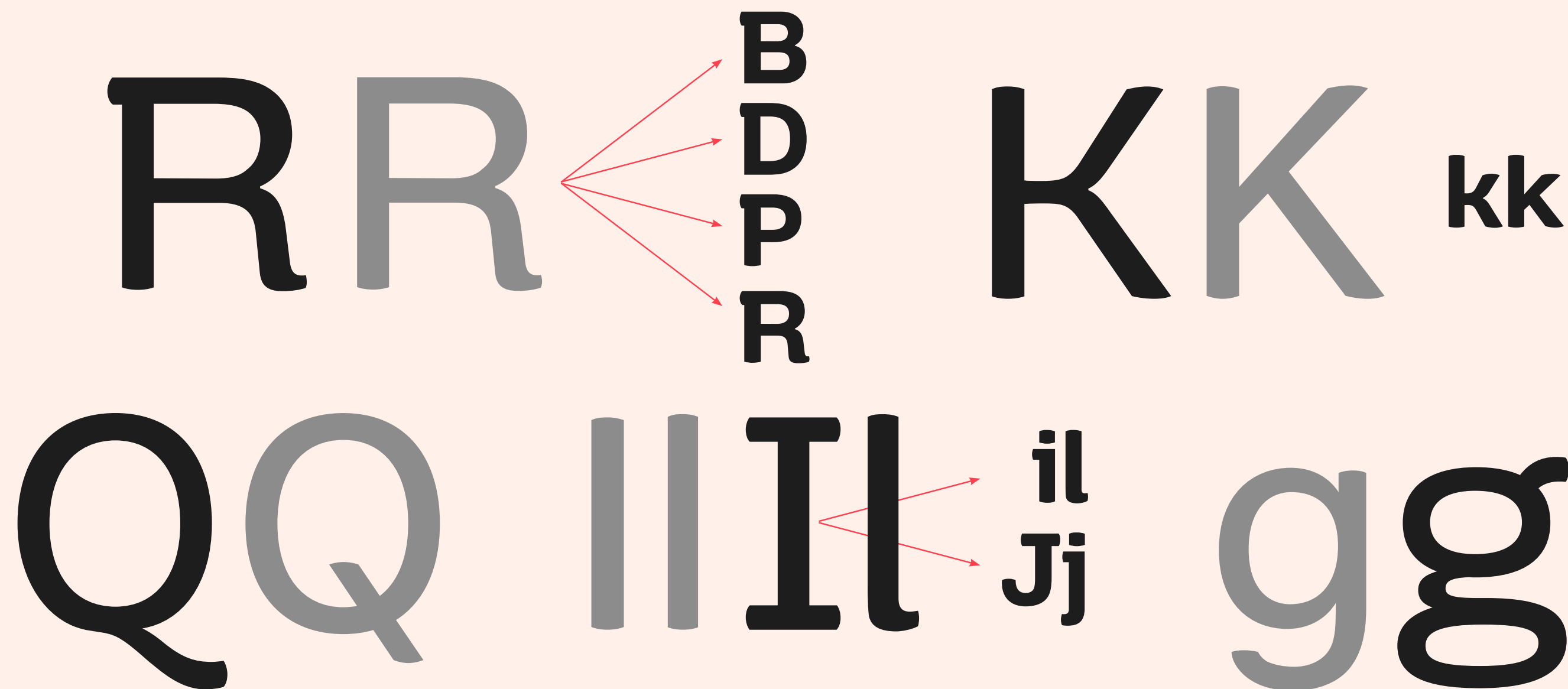
NeoGrotesk

- ① Proporción 'x' amplia
- ② Terminales ortogonales
- ③ Detalles neogrotescos
- ④ Coherencia formal
- ⑤ Terminales Elípticas
- ⑥ Bajo contraste
- ⑦ Diacríticos alineados con ascendentes
- ⑧ Sobredimensión ajustada ópticamente
- ⑨ Ascendentes cortas
- ⑩ Descendentes más cortas
- ⑪ Destacada convergencia
- ⑫ Curvatura didona

Aa Ee Ss &
 Dd Bb Pp Rr
 Oo Qq Cc Gg
 Ff B Tt Ll
 Ii Jj Uu
 Hh Kk Xx
 Ww Vv Yy
 Mm Nn Zz

Aa Ee Ss &
 Dd Bb Pp Rr
 Oo Qq Cc Gg
 Ff B Tt Ll
 Ii Jj Uu
 Hh Kk Xx
 Ww Vv Yy
 Mm Nn Zz

La idea original del serif de Rationell surge como una respuesta a la necesidad de desarrollar una Neogrotesca que se aproxime a una mejor lecturabilidad. A partir de ahí, inicia la diversificación de las alternativas estilísticas (corporativa & branding).



“Si te metes con una te metes con todas”

A A A B B B C D D E E €

Σ E F G G G G H I J

J J J K K K K L M M

N n O O P P Q Q Q

Q Q R R R R R R T S

U U V W X Y Y Y Z

a a a a b c d e f

g g g g h i j j k

k k k l m m n n

o p q r r t t u u v

w x y y y y y z z

ß ß ß ß & e &

0 1 2 3

3 4 5 6

7 8 9 0

0 1 2 3

3 4 5 6

7 8 9 0

¿usabilidad?

2921 glifos

Hairline • Thin • UltraLight • ExtraLight
 Light • Book • Regular • Medium
Bold • ExtraBold • Black • ExtraBlack

Hairline • Thin • UltraLight • ExtraLight
Light • Book • Italic • Medium
Bold • ExtraBold • Black • ExtraBlack

HAIRLINE • THIN • ULTRALIGHT • EXTRALIGHT
 LIGHT • BOOK • REGULAR • MEDIUM
BOLD • EXTRABOLD • BLACK • EXTRABLACK

Qualified Typographers view metrics base,
adjust size & fix kern. Qualified Typographers
view metrics base, adjust size & fix kern.
*Qualified Typographers view metrics base,
adjust size & fix kern. Qualified Typographers
view metrics base, adjust size & fix kern.*
**Qualified Typographers view metrics base,
adjust size & fix kern.**
*Qualified Typographers view metrics base,
adjust size & fix kern*

BOEING 743

Turbulent speed

FØLG OSS PÅ NORSK

fraîche

BROADCAST195.7CA

ATMÓSFERA

(((s o u n d t r a c k s)))

SMART ⇔ CONTECTIVITY

KERN

Sprachgefühl aufgeweckt

SCHRUFSTAAL

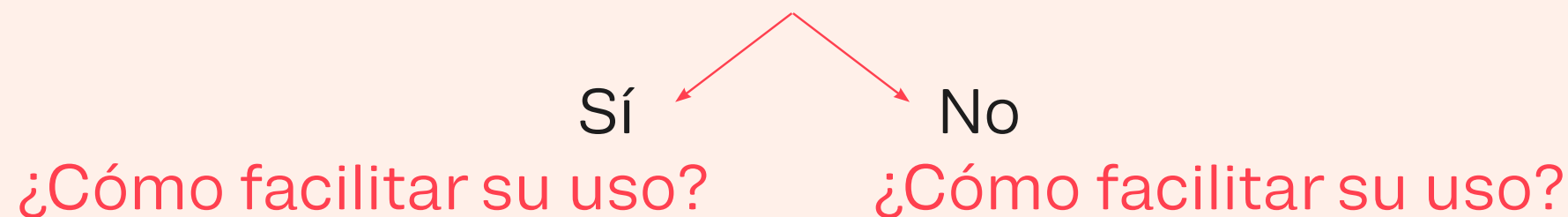
Schildkröten

WEIß STÜCK

The Black Jellyfish

- Futuro próximo
- Dudas

- ☞ Completar los Masters Italic & SC.
- ☞ ¿dividir el proyecto en varios?



BDPRIJKQU gijklß	Text ①	STYLISTIC SET	
AEGQR agye	Curve ③	② Neutral	GQR ay
EJKMny gyz3fz	Alt ⑤	④ Sci-Fi	ΛΣΓJKΘϘR agjkmnrty&
		⑥ Döts	“ÄËÏÖÜÿ”...:;? ‘äëiöü’...!

- Futuro lejano

- ☞ ¿versión clásica con terminales rectos?
- ☞ ¿alguien usa la versión “Outline” o “Stencil”?
- ☞ ¿condensada? ¿expandida?

muchas gracias



www.peggofonts.com/downloads